

毎日の家事負担を軽減！お役立ちメモ



毎日の家事。少しでもラクしたいですよね。簡単にできるちょっとしたお役立ち情報記載します！「コレ知ってる～」かも知れませんが…(苦笑)節約、お掃除時短になること間違いなし！お試しください。

★排水口の汚れを予防する方法



いつの間にか汚れがたまって悪臭の原因にもなるシンクの排水口。排水口のひどい汚れを防ぐ方法があります！お掃除後、排水口にまんべんなく重曹を振りかけてお酢をかけるだけ！アルカリ性の重曹に酸性のお酢が反応してブクブクと発砲します。排水口の奥の汚れまでキレイにして、それ以上汚れにくくなります。2週間に1回で大丈夫ですよ。お酢の代わりにレモンの絞り汁でも代用できます。排水口に手を入れなくてもキレイにできるなんて嬉しいですよね。家にあるもので汚れを予防してお掃除を簡単に。掃除時間短縮にもなりますね♪

★食器用洗剤で窓の結露を防ぐ方法



室内と室外との気温差が原因で起こる結露。放っておくとカーテンは濡れ、カビの原因にも。いろんな対策されていると思いますが「食器用洗剤」で結露を防止できますよ！(^^)！カップ1杯の水に大さじ1杯の食器用洗剤を入れて液剤を作ってください。これを雑巾につけて窓ガラスを拭きます。その後乾いた雑巾で泡を拭き取って下さい。効果は5日間。でもでも、一番良いのは二重窓にリフォームすることで～す！



イベント情報♪ 2箇所めぐってお気に入りを見つけてください★

TOTOフェア 2/25 (土)

◆フェア限定グレードUP◆

BATH ROOM

サザナHSシリーズ (S/T/P/Fタイプ)ご成約特典
換気扇を暖房換気扇(100V/200V)へグレードアップ！

冬場の入浴も快適です。スリッパ換気でカビが生えにくいからいつも清潔。 定価 ¥75,000税別

クリナップ知って得するフェア2/25 (土) 26 (日)



ご来場予約でミスタードーナツが当たる。ご成約でグルメ便プレゼント。洗面化粧台はお値打ち価格での販売有り。

開催日時：2月25日(土) 26(日) 10:00~17:00
会場：クリナップ福井ショールーム(福井市下馬3-1605)

ランドリーセットのご来場特典、お楽しみコーナー、手作りの工作コーナー有り。お見積もりで空クジ無しの豪華景品が当たる！

開催日時：2月25日(土) 10:00~17:00
会場：TOTO福井ショールーム(福井市高柳1-207)

どちらのフェアもご来場の際は事前にイッセイホームまでお知らせください。フェア当日までのお見積もりで特典がございます。とってもお得なこの機会をお見逃し無く！

◆ 編集後記 ◆



今年の初登山は文殊山！1月3日に行ってきました。初めて2人一緒に登りましたよ。(いつもお誘いでした) 山道はぬかるんでいますがとても気持ち良かったです。開山1300年を迎えた文殊山。麓にある楞嚴寺では絵馬や缶バッジなどの記念グッズを販売しています。まだ手にしていないので、登りに行きま。2人一緒に！



ニュースレター

かたいいけの

(有)イッセイホーム No.31

2017年 初春号

今年初めてのニュースレターです。2017年も慌てず怠らず努力を重ね、挑戦する気持ちを忘れずに過ごしていきたいです。家を改修することは単に便利になるだけではなく、豊かで楽しい時間が日々流れる家になることだと思います。家で過ごす時間の大切さ、そしてその時間の質がリフォームで劇的に変わります。心地よい暮らしのお手伝いをさせてください。今年もよろしくお願ひ致します。

さて、今回の誌面は性能向上で快適な住まいのご提案と無垢材の魅力を記載しました。同封のチラシもどうぞご覧ください。春からのリフォームを考えるには最適な時期ですよ！水まわり製品を体感できるイベントも目白押しです。待ち遠しい春はもうすぐですね！

住まいの性能向上は生活の質や満足を高めます

長く住んでいると家を建てた当初とはライフスタイルが変わってきます。間取りから変える全面改修リフォームは暮らしやすさだけではなく毎日が豊かで楽しくなりますね。今回は水まわりリフォームをお伝えいたします。

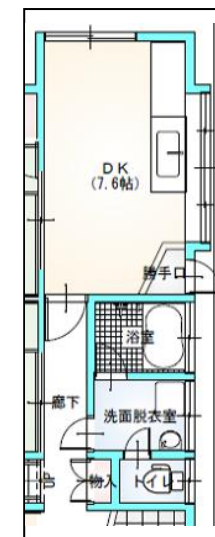
1.使い勝手を高めよう

水まわりの場所をどこにする？ 生活動線を考えた間取り変更

水まわりの使い勝手は場所を移動できるかがカギになります。構造や費用の面で移動が無理ならば既存の水まわり空間を広げるか縮めるかで使い勝手がよくなります。

施工前

施工後



キッチンはセミオープンキッチンに。手元を隠しながら家族とコミュニケーションが楽しめます。

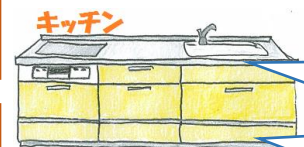
洗面台の配置を変更し洗濯機と並べることで動線が良くなりました。また可動式部屋干しユニットを設置しました。洗濯後すぐに干すことができますね。

浴室は足が伸ばせるような広めの浴槽に。快適性向上、お掃除もラクラクでストレスフリーな浴室です。

施工前のドアは開き戸が多くその分開閉スペースが必要になっていました。引き戸や折れ戸を採用しました。

トイレ排水はそのまま利用。変更がない分コストを抑えられます。空間を考慮し扉は折れ戸にしました。

2.掃除のしやすさ、収納力を重視



汚れが溜まる隙間や継ぎ目をなくしたからお掃除簡単！

種類や数も多いキッチン道具を効率よくしまえる収納力！



省エネ・節水、今や当たり前！脱臭機能やリフトアップで隙間のお掃除ラクラク！いつでも快適！常に進化し続けています。

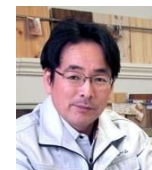


高断熱浴槽に滑りにくい床。安心安全でお掃除もラクラクです。既存の浴室でもひろびろバスルームをご提案いたします。

洗面化粧台

洗面ボウルと鏡は大きく、収納は隠すタイプが人気です。収納力や清掃性が向上され、細やかな配慮がされています。

動線を考えたプランづくりや水まわり設備の機能性・清掃性などを考慮して満足度を高めましょう！急な雨の日でも安心！窓枠に固定する物干し竿、天井に取り付ける部屋干しユニットなど用途に合わせて選ぶことができます。お気軽にご相談ください！お問い合わせはコチラから↓



ISSEI HOME 一級建築士のリフォーム 福井市西開発1丁目305-4

お問い合わせはこちら ☎ 0776-52-0822



毎日情報発信中！

木の魅力 発見

床材として使われているものには合板と無垢材のものがあります。人気の無垢材は樹種によっていろんな違いがあります。無垢材の違いを知って好きな無垢材を選びたいですね。広葉樹の硬い木は傷つきにくいので床材適しています。

1. 色で選ぼう

●明るい色の樹種

●濃い色の樹種



光沢があり衝撃に強い。

褐色の色合いと独特の木目。

特有の光沢と芳香がある。

深みのある色合い重厚感。

さまざまな無垢材。色で部屋の雰囲気が変わります。無垢材の特徴を知ることが大切になります。

2. グレードで選ぼう

●同じ木でも節や辺材の違い



グレードとは節や辺材の入り具合、変色部分の有無のことです。同じ樹種で同じ幅だと節があるほうが低価格です。もちろん、性能に優劣はありません。グレードで表情や個性が出ますね。

3. 幅の違いで選ぼう

●幅広を生かした無垢材



90mm幅

120mm幅

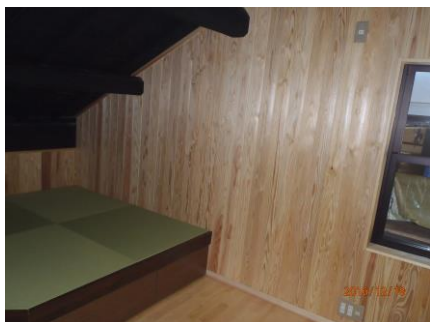
幅の違いにより無垢材が持つ木目や木柄、ムラなど見た目施工変わります。幅広を選ぶとお部屋が広く感じられます。幅はさまざまでお部屋の印象を変える要素です。幅広の方が高価格になります。

無垢フローリングの魅力

- なんともいえない肌触り。裸足が気持ちいい！自然な木の香。天然のアロマテラピーが楽しめる！
- 無垢材そのものの独特な色と風合い。年月を重ねるごとに深みが増す。アンティークのような風合いが楽しい！
- 湿気や乾燥を防いでくれる。温度・湿度をコントロールしてくれるからいい！

床だけではありません。無垢材の魅力

福井県産材のスギを壁一面にリフォーム。ウォルナット材をカウンターに。



床・壁にふんだんに県産材のスギを使用。県産材補助金を活用して満額15万円の交付を受けました。補助金申請手続きもお任せ下さい。

洗面所とトイレが一体となった上品な空間には高級感あるブラックウォルナット材を施工しました。艶出し塗装をしています。

★お手軽レシピ★

ほうれん草としめじのおひたし お酢のさっぱり味。お弁当にもGOODですよ(^_^) 栄養豊富な野菜ほうれん草。しめじは通年販売されているので食卓に並ぶことが多いですね。この2つの野菜で栄養価の高いおひたしを。まいたけや越前寒苺でもおいしくいただけます。



【材料2人分】ほうれん草1袋 しめじ1袋 『しょうゆ大1 砂糖、酢、みりん各大1/2 かつお節適量』

- ①ほうれん草は塩茹でして食べやすい長さに切って水気を絞る。
- ②しめじは石突をとって小房に分けてフライパンで炒める。焼き目を付けるようにするとおいしさUP
- ③『』の調味料を合わせてほうれん草、しめじをも加えて和える。食べるときにかつお節をまぶして完成。

施工情報

T様邸介護保険・水まわりリフォーム工事…介護保険制度を利用したトイレ改修と内装、水廻り改修完成です。

支給を受けるための条件と適用になる改修

施工前

対象の工事	●手すりの取り付け ●床段差の解消 ●滑り止め防止や移動の円滑化のための床材の変更 ●引き戸等への扉の取替え●洋式便器等への便器の取替え ●その他上記の住宅改修に付帯して必要となる住宅改修
給付条件	●要介護・要支援認定を受けていること ●住民票と同じ住所所であること（施設入所等は支給外）



介護保険トイレ改修のほか、ユニットバス新設・トイレと洗面化粧台が一緒になったパウダールームを新設しました。



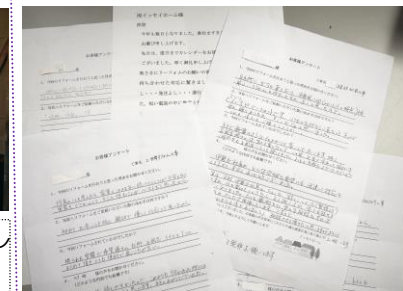
L型手摺りを取り付け車椅子でも移動がしやすいよう便器前方に介助スペースを設けた設計です。全ての行動動線を考慮。ユニットバスには浴槽入浴と同等の効果が得られる全身シャワーを施工しました。ホテルの1室のような上品で優雅なパウダールームが完成しました。

完成



まるで新築のようにになりましたH様邸全面リフォーム工事

多くのお客様の声をいただいています。



国と県の補助金を活用した全面リフォーム。構造躯体のみ残して傷みが進んだ箇所の修復、筋交い補強や断熱材施工で性能が大幅に向上しました。水廻りも全てリフォーム。まるで新築のようになりご家族大満足の住まいに生まれ変わりました。

施工終了後、お客様の声をお願いしています。ご協力ありがとうございます。また、お写真撮影もありがとうございます。私たちの励みになっております。これからも末永いお付き合いをよろしくお願い致します。

施工情報はホームページにて公開しています。スケルトンリフォームのポイント ページ追加しました！

イッセイホームで検索！ブログ毎日更新中！フェイスブック、ブログお友達申請待ってます(^・^)